



BASHKIA MIRDITË
KËSHILLI BASHKIAK

Nr. 1203 Prot.

Rrëshen më, 27 . 03 . 2023

**ANALIZA E PYETËSORIT, NË LIDHJE ME PRIORITETET E PUBLIKUT,
PËR PROJEKTBUXHETIN AFATMESËM 2024-2026.**

Qëllimi i pyetësorit

Ky sondazh ka si qëllim të mundësojë pjesëmarrjen qytetare në vendimmarrje duke mbledhur mendimin e komunitetit mbi mënyrën se si bashkia i ka shpenzuar paratë gjatë vitit 2022 si dhe të ndihmojë këshillin bashkiak të kuptojë se cilat janë prioritet kryesore të komunitetit në lidhje me buxhetin afatmesëm 2024-2026. Pyetësori merr mendimin edhe në lidhje me performancën e shërbimeve kryesore.

Bazuar në rezultatet e këtij pyetësori Këshilli Bashkiak Mirditë do të përcjellë te administrata e bashkisë një dokument në lidhje me kërkesat prioritare të komunitetit për shpenzime buxhetore e cila mendohet të ndihmojë administratën për përcaktimin e tavaneve përgatitore. Pyetjet bazohen në të dhënat faktike të vitit 2022.

Pyetësori është shpallur në faqen ueb të Bashkisë dhe mediat sociale të bashkisë dhe Këshillit gjatë muajit me 31 Janar 2023 dhe ka qëndruar online deri me datë 10 mars 2023.

Rezultatet e Sondazhit

Të dhëna të Përgjithshme

237 persona ose 5 % e popullsisë aktive per pune kanë plotësuar këtë pyetësor thuajse nga të gjitha njësitet administrative, ndër të cilët dallohet që ka një shumicë të burrave, me 61.% kundrejt 39 % gra e vajza. Pjesëmarrësit ne pyetësor vijnë thuajse në mënyrë të konsiderueshme nga të gjitha njësitet administrative, në përputhje edhe me numrin e popullsisë banuese. Kryeson Qyteti Rreshinit me 39 % të pjesëmarrësve, ndjekur nga Rubiku me 27 % dhe me rradhe Fani me 13 % etj . Në Orosh, Selite dhe Kthelle pjesëmarrja ka qenë shumë e vogël cka bën të nevojshme një punë më të madhe për angazhimin qytetar të këtyre njësive.

Më shumë informacion tabelat më poshtë:

ADRESA: SHESHI "ABAT DOÇI", RRESHEN

email:bashkia@bashkiamirdite.gov.al

tel dhe fax : (00355) (0) 2162233

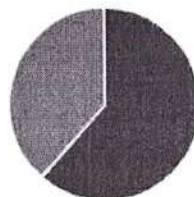
www.bashkiamirdite.gov.al

1. Gjinia juaj

[More Details](#)

[Insights](#)

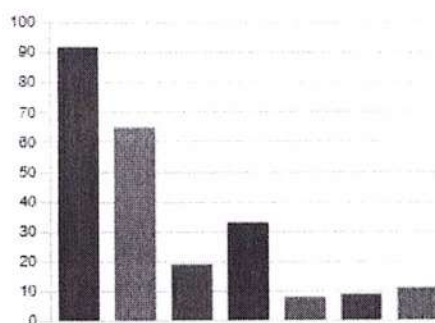
● m	144
● f	90



2. Ju banoni në

[More Details](#)

● Rrëshen	92
● Rubik	65
● Orosh	19
● Fan	33
● Selitë	8
● Kthellë	9
● Kaçinarr	11



Mosha e pjesëmarrësve duket e mirëpërfaqësuar, ku grupmoshat e personave të angazhuar në punë dhe mbajtjen e familjes, që kanë konsoliduar qëndrimin e tyre në Mirditë , mosha 31-45,(34 %) dhe 46-65 (20 %) përbëjnë mbi 54 % të përgjigjeve. Të rinjtë nën 30 vjeç përbëjnë 31 % të pjesëmarrësve, ndërsa mosha mbi 65 vjeç janë vetëm 13 % e pjesëmarrësve,

Pjesëmarrësit vijnë nga sektorë të ndryshëm të ekonomisë ose emigracioni cka shpjegohet edhe më shumicën e përgjigjeve me 18 % e kane të papunët që janë përgjigjur këtij pyetësori, Një numër të konsiderueshëm me 29 % të pjesëmarrësve janë kategoria "tjetër" qe mund te jene te kthyer nga emigracioni , ose pjese e punonjesve te sherbimeve . Administrata shtetere qe ka plotesuar sondazhin eshte 24 %

Për më shumë informacion referojuni tabelave më poshtë:

Tabela 3: Grupmosha e pjesëmarrësve

3. Moshja juaj

[More Details](#)

[Insights](#)

● 18-30 vjeç	73
● 31-45 vjeç	82
● 46-65 vjeç	48
● mbi 65 vjeç	31

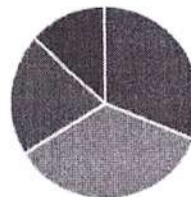
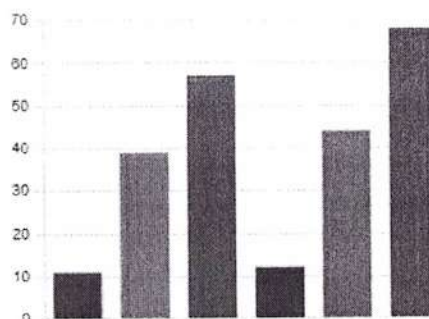


Tabela 4: Punësimi i pjesëmarrësve abela?

4. aktiviteti / puna juaj

[More Details](#)

● student	11
● i punësuar në sektorin privat	39
● i punësuar në sektorin publik (a...	57
● Punonjës OJF/Akademik	12
● i papunë	44
● tjetër	68

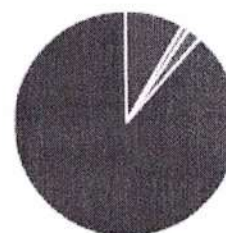


5: Përfshirja në skemat e mbrojtjes sociale

5. A pëfshiheni në skemat e mbrojtjes sociale?

[More Details](#)

● Merrni ndihmë ekonomike	17
● person me aftësi të kufizuara	2
● grua kryefamiljare	4
● tjetër	176



Mendimi i pjesëmarrësve në lidhje me shpenzimet buxhetore për shërbimet kryesore

Sikurse vihet re nga grafiku në tabelën 6 qytetarët kanë një ide të mirë lidhur me shpenzimet buxhetore, janë të informuar mirë por rezulton se një numër i konsiderueshem 30 % qytetarësh janë përgjigjur “nuk e di” në këtë pyetje. Gjithashtu vihet re se ka dakordësi të pjesëmarrësve për mënyrën se si shpenzohen paratë nga Bashkia në shumicën e programeve.

ADRESA: SHESHI "ABAT DOÇI", RRESHEN

email:bashkia@bashkiamirdite.gov.al

tel dhe fax : (00355) (0) 2162233

www.bashkiamirdite.gov.al

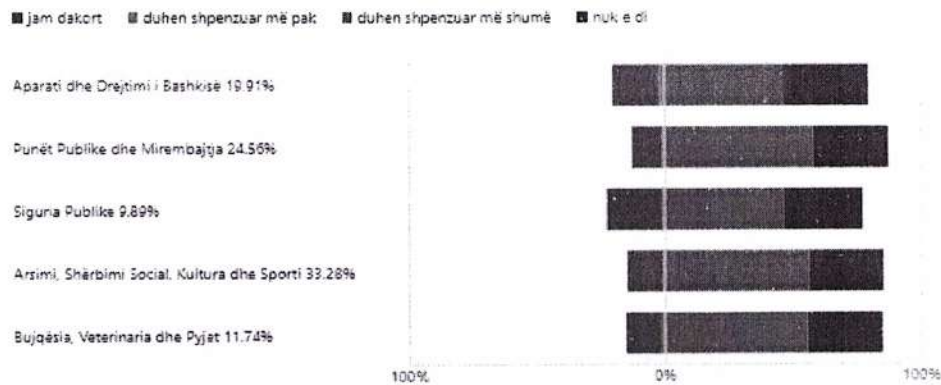
Megjithatë disa nga qytetarët pjesëmarrës në pyetësor kërkojnë që të ketë me shumë vemendje nga bashkia për disa nga funksionet që ajo kryen në të mirë të qytetarëve duke kërkuar nga bashkia që shpenzojë më shumë para (**Shërbimet Publike Vendore, si dhe Bujqësia, veterinaria dhe Pyjet** Ndërkohë që te zëri që kërkohet të shpenzohet më pak, sipas pjesëmarrësve në sondazh janë **Administrata e Bashkise** , por edhe këto funksione në ndarje thuajse të barabartë mes atyre që kërkojnë të investohet më shumë dhe atyre që kërkojnë të shpenzohen më pak para.

Për më shumë informacion te tabela 6.

Tabela 6: Si janë shpenzuar paratë nga Bashkia

6. Si e vlerësoni performancën e këtyre shërbimeve më të financuara gjatë 2022?

[More Details](#)



Prioritetet e komunitetit në lidhje me buxhetin 2024

Sikurse duket në grafikun e tabelën 7 programet me prioritare për komunitetin që qytetarët pjesëmarrës kanë zgjedhur janë **Mbështetje për zhvillimin ekonomik (43%), Turizmi (30 %)**. Kjo e dhënë përputhet edhe më studime të tjera që konsiderojnë Mirdintën , vëmë re edhe një optimizëm të shtuar te ata persona që kërkojnë mbështetje për zhvillimin e bizneseve të tyre, ndërkohë që Turizmi shihet nga shumë qytetarë si një e ardhme e qëndrueshme ku mund të bazohen për zhvillimin ekonomik dhe uljen e papunësisë.

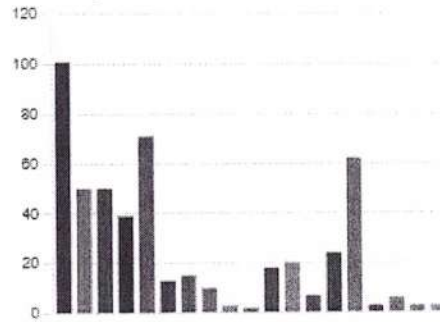
Pas këtyre shërbimeve duket se ende është e ndjeshme edhe bujqësia pasi prioriteti numër 3 është Shërbimet Bujqësore me 21 % të pjesëmarrësve, por kjo mund të shpjegohet edhe më numrin e madh të pjesëmarrjes nga qyteti.

Tabela 7: Prioritetet e komunitetit për buxhetin e vitit 2024

7. Cilat janë fushat që bashkia duhet të ketë prioritet për vitin që vjen?

[More Details](#)

Mbeshtetje për zhvillimin ekono...	101
Shërbimet bujqësore	50
Pyjjet dhe kullotat	50
Transporti publik	39
Turizmi	71
Shërbimi i pastrimit	13
Ujërat e zeza dhe kanalizime	15
Planifikimi urban vendor	10
Ndriçim publik	3
Sporti dhe argëtimi	2
Arsimi bazë dhe parashkollor	18
Arsimi i mesëm i përgjithshëm	20
Arsimi profesional	7
Kujdesi social për personat e së...	24
Papunësia	62
Strehimi social	3
Trashëgimia kulturore	6
Mbrojtja nga zjarri dhe mbrojtja...	3
Other	3



Mendimi i qytetarëve për taksë shtesë për shërbime të caktuara

Nga ky sondazh vihet re se përgjithësisht qytetarët nuk janë të bindur që duhet të paguajnë më shumë taksë për shërbimet që marrin nga bashkia me mbi 27 % e tyre, ndersa 45% nuk e dine se duhet paguar. Megjithatë në të gjitha shërbimet, ka qytetarë të cilët janë të gatshëm të paguajnë më shumë për përmirësimin e shërbimit.

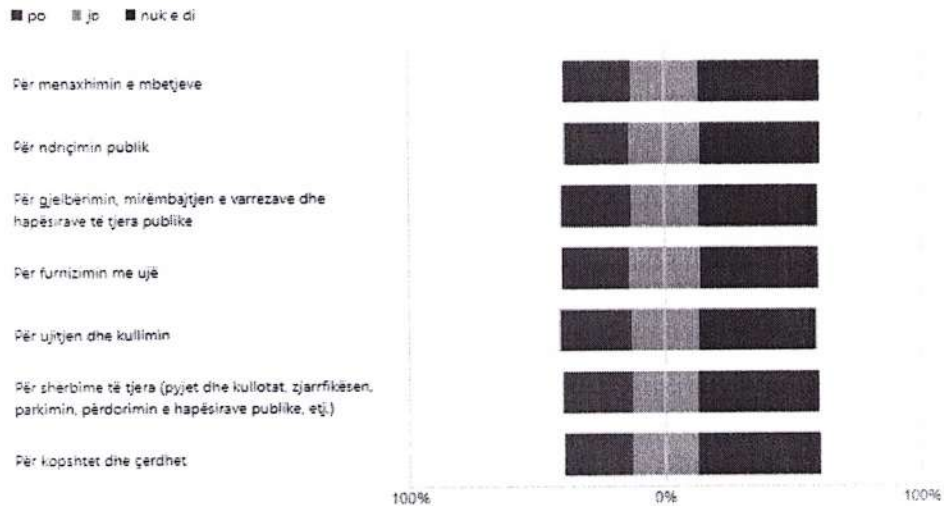
Nga sondazhi duket se rreth 26 % e qytetarëve janë të gatshëm të paguajnë më shumë për përmirësimin e shërbimeve sidomos te vaditjes dhe ujit te pijshem

Për me tëpër informacion jepet në tabelën nr 8.

Tabela 8: Vlerësimi i qytetarëve në lidhje me taksa shtesë për shërbime të caktuara

8. A jeni dakort të paguani më shumë taksa për shërbimet më të financuara?

[More Details](#)



VLERËSIMI I QYTETARËVE PËR PUNË E BASHKISË

Vihet re një vlerësim i qytetarëve me notën 6 , gjë që përbën një vlerësim promovues për punën e bashkisë, duke patur parasysh edhe se ky vlerësim është shumë subjektiv. Nga kjo gjë vëmë re se vlerësimi kryesor nga qytetarët renditet mes 6 (49 % e qytetareve) dhe pjeses tjetër nga 5- 7 , cka duhet të mbajë parasysh bashkia si vlerësim për punën e saj nga vetë qytetarët.

Kjo tregon se ka ende hapësirë të madhe për përmirësim në vazhdim nga bashkia, duke i kushtuar më shumë vëmendje nevojave të qytetarëve dhe mundësive të mëdha për zhvillim. Me siguri me përfundimin e investimeve të nisura, të cilat do të përfundojnë me cilësi dhe në kohë, duke përmirësuar në mënyrë të ndjeshme cilësinë jetesës në të gjitha komunitetet e bashkisë sonë, edhe vlerësimi do të njohë rritje të konsiderueshme.

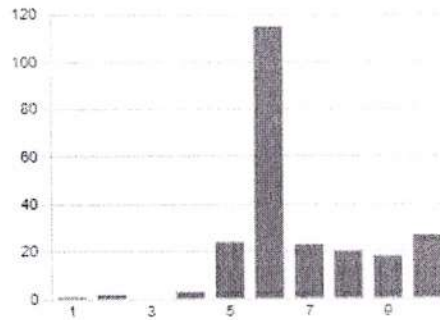
Për me tëpër informacion jepet në tabelën nr 9.

9. Çfarë note mendoni se meriton bashkia për punën e kryer gjatë vitit 2022?

[More Details](#)

[Insights](#)

6.78
Average Rating



Hartuan raportin:

KRYETAR

Pjetër PJETRI

SEKRETAR

Gaspër TOPALLAJ



ADRESA: SHESHI "ABAT DOÇI", RRESHEN

email:bashkia@bashkiamirdite.gov.al tel dhe fax : (00355) (0) 2162233 www.bashkiamirdite.gov.al